

Mit einem Massivhaus von Heinze & Partner wird aus einem Wunschtraum Ihr Traumhaus!

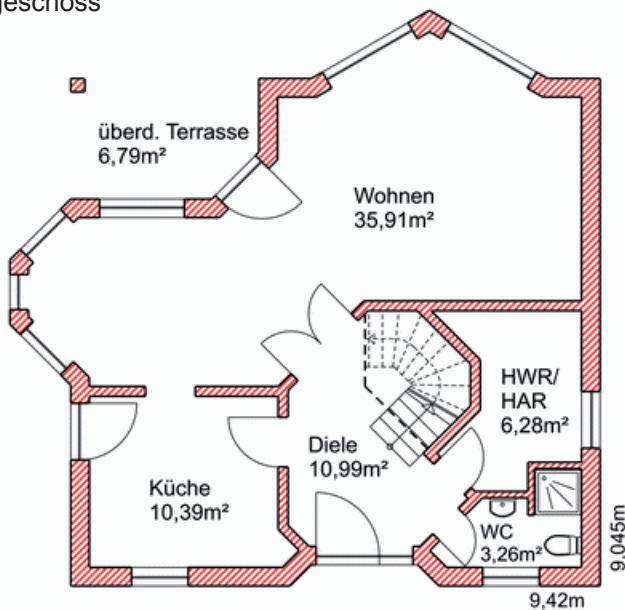
Viel Haus für anspruchsvolle Wohnwünsche und Lebensfreude - das Haus „Potsdam“ mit dem (Treppen) Mittelpunkt.

- ▶ Stein auf Stein mit 145,63 m² Wohn-/Nutzfläche
- ▶ inkl. erhöhte Dachüberstände mit sichtbaren Pfettenköpfen
- ▶ Traufen- und Giebelerker mit bodentiefen Fensterelementen
- ▶ Balkon, Galerie, Dreiecksgaube und überdachte Terrasse

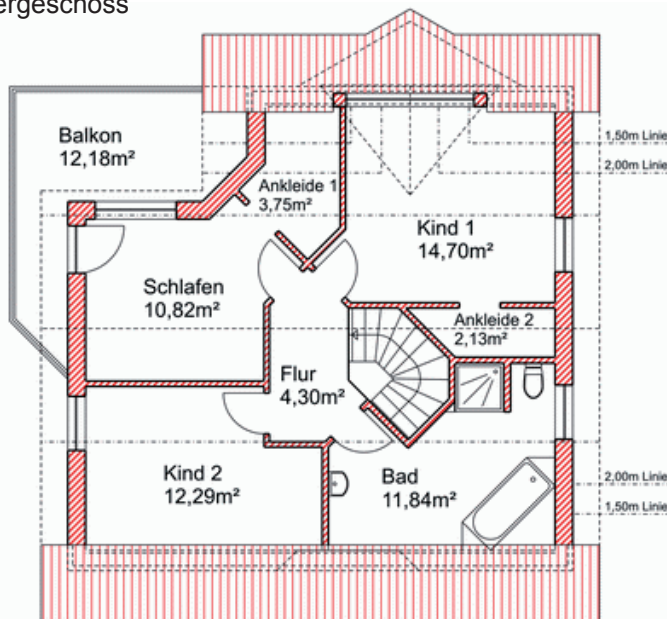


Heinze & Partner steht seit 1994 für Sicherheit und Qualität am Bau

Erdgeschoss



Obergeschoss



„Potsdam“

Qualitätshaus zum fairen Preis inkl. Bauherrensicherheitspaket

Massivhaus auf Bodenplatte mit 45° Satteldach



Erdgeschoss:	73,62 m ²
Obergeschoss:	72,01 m ²
Wohn-/Nutzfläche:	145,63 m ²

1,0 m Rohbauhöhe im Drempelbereich
1,0 m Rohbauhöhe der Abseitenwand

50 cm Dachüberstand Giebel
100 cm Dachüberstand Traufe

Seit 1994
Standardleistungen bei
Heinze & Partner

- ▶ Bauherrensicherheitspaket vor, während und nach der Bauzeit
- ▶ Architektenhäuser - Umplanungen und Neuplanungen ohne Aufpreis
- ▶ grundsolide, wertstabile und innovative Massivhäuser