



Mit einem Massivhaus von **Heinze & Partner** wird aus einem Wunschtraum **Ihr Traumhaus!**

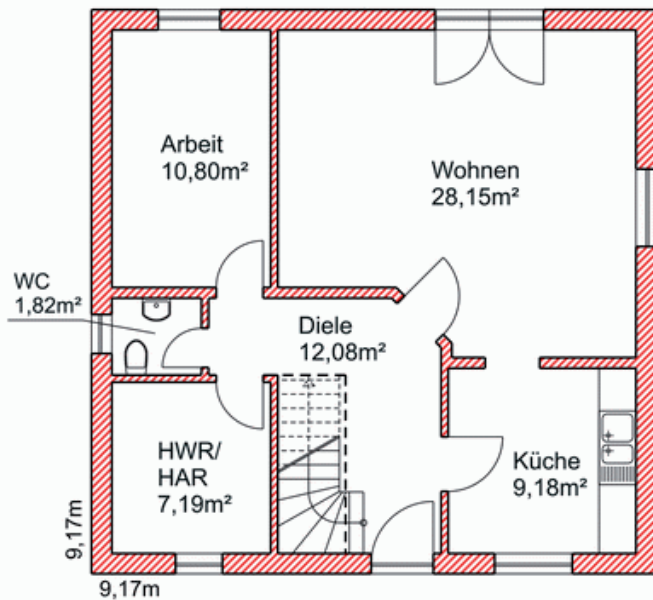
Das großzügige Haus „Oschersleben“ mit Wohlfühlgarantie verfügt über viel Platz für die ganze Familie.

► Stein auf Stein mit 132,43 m² Wohn-/Nutzfläche

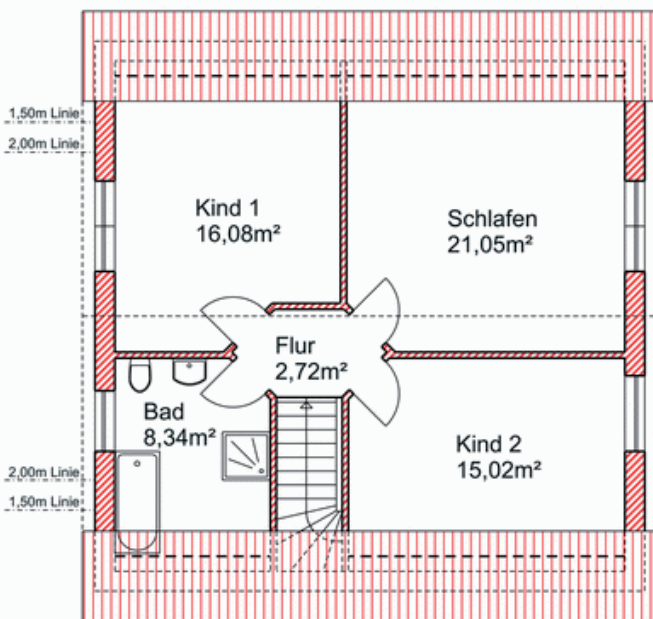


Heinze & Partner steht seit 1994 für Sicherheit und Qualität am Bau

Erdgeschoss



Obergeschoss



„Oschersleben“

Qualitätshaus zum fairen Preis inkl. Bauherrensicherheitspaket

Massivhaus auf Bodenplatte mit 45° Krüppelwalm- oder Satteldach



Erdgeschoss:	69,22 m ²
Obergeschoss:	63,21 m ²
Wohn-/Nutzfläche:	132,43 m ²

65 cm Rohbauhöhe im Drempelbereich
85 cm Rohbauhöhe der Abseitenwand

30 cm Dachüberstand Giebel
60 cm Dachüberstand Traufe

**Seit 1994
Standardleistungen bei
Heinze & Partner**

- Bauherrensicherheitspaket vor, während und nach der Bauzeit
- Architektenhäuser - Umplanungen und Neuplanungen ohne Aufpreis
- grundsolide, wertstabile und innovative Massivhäuser

