



Mit einem Massivhaus von Heinze & Partner wird aus einem Wunschtraum Ihr Traumhaus!

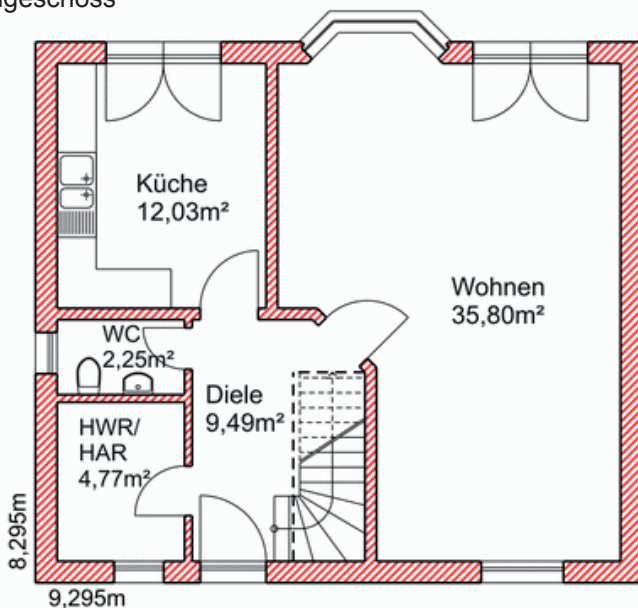
Im Landhaus „Jerichow“, mit vielen „Extras“ bereits inklusive, haben Bauherren Platz für jede Menge Lebensfreude.

- ▶ Stein auf Stein mit 123,06 m<sup>2</sup> Wohn-/Nutzfläche
- ▶ Doppelgaube, Galerie im Obergeschoss
- ▶ Traufenerker mit bodentiefe Fensterelemente

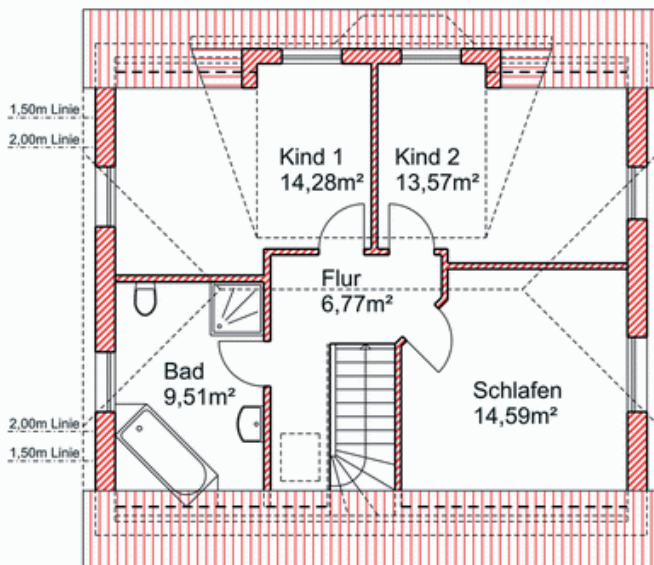


Heinze & Partner steht seit 1994 für Sicherheit und Qualität am Bau

Erdgeschoss



Obergeschoss



„Jerichow“

Qualitätshaus zum fairen Preis inkl. Bauherrensicherheitspaket

Massivhaus auf Bodenplatte mit 45° Krüppelwalm- oder Satteldach



|                   |                       |
|-------------------|-----------------------|
| Erdgeschoss:      | 64,34 m <sup>2</sup>  |
| Obergeschoss:     | 58,72 m <sup>2</sup>  |
| Wohn-/Nutzfläche: | 123,06 m <sup>2</sup> |

75 cm Rohbauhöhe im Drempelbereich  
85 cm Rohbauhöhe der Abseitenwand

30 cm Dachüberstand Giebel  
70 cm Dachüberstand Traufe

Seit 1994  
Standardleistungen bei  
Heinze & Partner

- ▶ Bauherrensicherheitspaket vor, während und nach der Bauzeit
- ▶ Architektenhäuser - Umplanungen und Neuplanungen ohne Aufpreis
- ▶ grundsolide, wertstabile und innovative Massivhäuser

