



Mit einem Massivhaus von **Heinze & Partner** wird aus einem Wunschtraum **Ihr Traumhaus!**

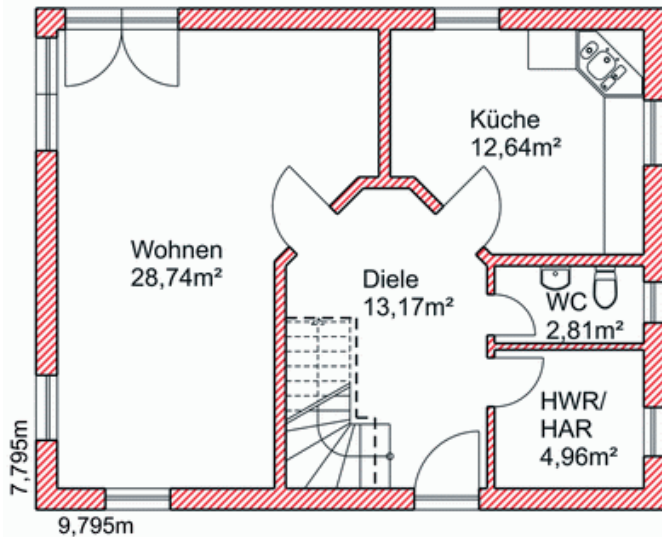
Kompakte Außenmaße und viel Platz - das Haus „Dodendorf“ zeichnet sich durch Großzügigkeit für kleine Familien aus.

- ▶ Stein auf Stein mit 118,34 m<sup>2</sup> Wohn-/Nutzfläche
- ▶ Galerie im Obergeschoss

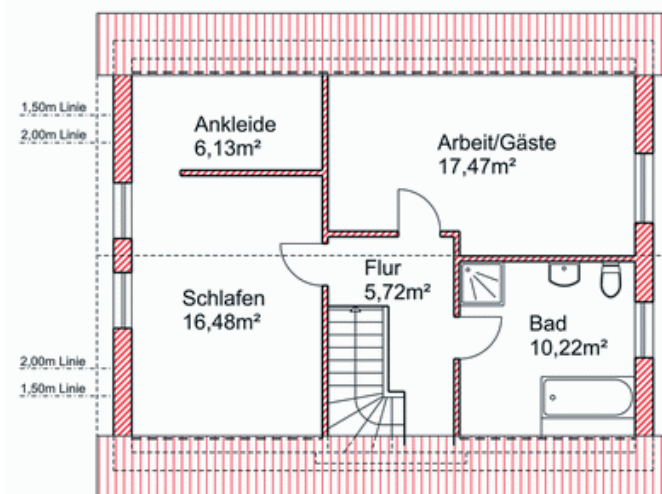


Heinze & Partner steht seit 1994 für Sicherheit und Qualität am Bau

**Erdgeschoss**



**Obergeschoss**



„Dodendorf“

Qualitätshaus zum fairen Preis inkl. Bauherrensicherheitspaket

Massivhaus auf Bodenplatte mit 45° Krüppelwalm- oder Satteldach



Erdgeschoss:	62,32 m <sup>2</sup>
Obergeschoss:	56,02 m <sup>2</sup>
Wohn-/Nutzfläche:	118,34 m <sup>2</sup>

65 cm Rohbauhöhe im Drempelbereich  
85 cm Rohbauhöhe der Abseitenwand

30 cm Dachüberstand Giebel  
60 cm Dachüberstand Traufe

**Seit 1994  
Standardleistungen bei  
Heinze & Partner**

- ▶ Bauherrensicherheitspaket vor, während und nach der Bauzeit
- ▶ Architektenhäuser - Umplanungen und Neuplanungen ohne Aufpreis
- ▶ grundsolide, wertstabile und innovative Massivhäuser

